

# VERNIZ DE PROTEÇÃO CROMAJET WPV



## SUMÁRIO



2. Introdução
3. O que é o Verniz de Proteção WPV?
3. Por que investir neste produto?
3. Em que materiais você pode aplicar?
4. Fique atento!
4. Recomendações de manutenção
5. Passo a passo para aplicação manual
6. Informações importantes
7. Links úteis

PRODUTO ORIGINAL  
**Fremplast**  
tintas

# INTRODUÇÃO

O Verniz de Proteção WPV para comunicação visual foi desenvolvido com a finalidade de proteger imagens impressas base solvente, UV e látex contra a ação de intempéries e abrasão.

Sua utilização evita a perda prematura das cores em ambientes agressivos. Além disso, realça as cores e o aspecto final dos trabalhos de impressão.

Você pode aplicá-la em diversos materiais e substratos. Porém, você sabe como aproveitá-la como diferencial do seu negócio?

Neste e-Book, explicaremos o que é a Verniz de Proteção, por que investir neste produto, como aplicá-la em materiais de comunicação visual e como implementá-la no seu negócio.



# O QUE É O VERNIZ DE PROTEÇÃO WPV?

Desenvolvida para o mercado de comunicação visual, o Verniz de proteção é o material ideal para quem quer garantir maior durabilidade a materiais impressos.

Ele atua protegendo fachadas, carros envelopados, outdoors, banners, entre outros materiais impressos que ficam expostos a ações de chuva, poluentes, raios solares e precisam ter a sua durabilidade preservada.

O nível de proteção garantido ao utilizar o verniz WPV pode chegar a dobrar a durabilidade das impressões dependendo das características da tinta utilizada.

Além da proteção, o verniz proporciona um acabamento uniforme, brilhante ou fosco, dependendo da versão escolhida, ao material impresso.



# POR QUE USAR O WPV?

O Verniz de proteção Cromajet WPV possui vantagens para quem busca estar a frente do mercado da comunicação visual, protegendo de forma consistente a mídia impressa contra ações de intemperismo, tais como: (chuva, poluição, luz solar entre outros.) e abrasão.

Sua utilização evita a perda prematura das cores em ambientes agressivos, além disso, ele realça as cores e o aspecto final dos trabalhos de impressão dando maior credibilidade e qualidade no material entregue.

Seu uso é recomendado em trabalhos de impressão para adesivação de veículos, grandes painéis de fachadas, outdoors, entre outros. Verniz de Proteção Cromajet WPV oferece uma proteção às impressões digitais que pode chegar a dobrar sua durabilidade. As aplicações protegidas com o produto podem ser limpas com soluções de detergente.

# PODE SER USADO EM EM QUAIS MATERIAIS?

Existe uma grande variedade de materiais que podem ser protegidos com o verniz. Os mais populares no mercado são:

Substratos flexíveis, como lonas vinílicas com impressão digital, vinil adesivo transparente e opaco e poliestireno.



## SE LIGA:

Os testes de aderência e aplicação do Verniz são de extrema importância, desta forma você garante a aplicação correta do produto e a entrega final desejada. Por isso, ao receber o seu produto pela primeira vez faça o teste observando: quantidade, forma de aplicar, limpeza e outros. E ao receber novos lotes do material sempre refaça o teste.

## RECOMENDAÇÕES DE MANUTENÇÃO:

### PARA LONAS:

As lonas em exposição externa devem ser lavadas com uso de água e detergente neutro. A periodicidade da lavagem depende do acúmulo de sujeira no local onde o material está instalado.

### PARA AUTOADESIVOS:

Os autoadesivos com impressão digital aplicados em veículos e protegidos com laca, em lavagens de rotina, só podem ser lavados com água e detergente neutro. Não recomendamos o uso de álcool ou detergentes alcalinos tipo o Solupan. A cada 3 meses pode-se lavar o veículo e aplicar cera automotiva para reforçar a proteção e brilho.



## PASSO A PASSO PARA APLICAÇÃO MANUAL:

- (1) Agite o produto em apenas dois movimentos, para que o líquido fique homogêneo.
- (2) Despeje uma quantidade da laca sobre a superfície à ser aplicada: limpa, livre de poeira ou qualquer outro contaminante, na horizontal ou em uma bandeja para aplicação.

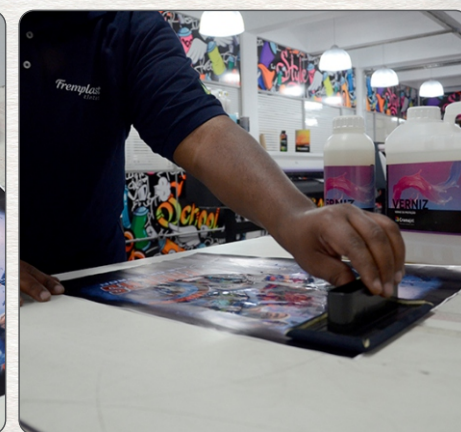
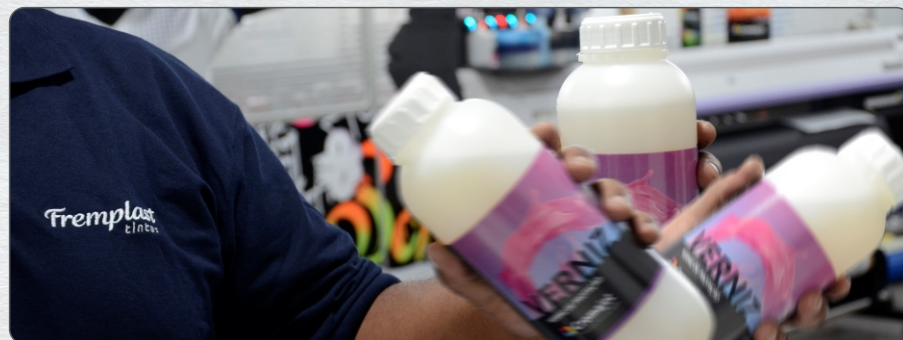
**ATENÇÃO!** Quanto mais fina for a camada, melhor o resultado.

- (3) Para impressões de tamanhos pequenos, utilize um aplicador manual. Se a impressão for grande, utilize um aplicador com extensor ou cabo de madeira para alcançar toda a área. O aplicador deverá ser plano de espuma/feltro.

**ATENÇÃO!** Após o uso do aplicador o mesmo deve ser lavado em água corrente em abundância para que não fique resíduos no feltro e desta forma não endureça.

- (4) Espalhe a laca com uma demão cruzada (nos dois sentidos), de forma homogênea deixando uma camada baixa e fina. Camadas muito grossas podem causar escurecimento e amarelamento da laca com o passar do tempo.

**ATENÇÃO!** Nunca aplicar uma segunda camada à uma já seca ou quase seca.



# INFORMAÇÕES IMPORTANTES:

Certifique-se de que a mídia a ser protegida com o verniz esteja totalmente curada/seca:

- Tinta Solvente secagem em 24 horas.
- Tinta UV cura instantânea.

Antes de aplicar o Verniz de Proteção WPV:

- Limpar a superfície da impressão com detergente neutro.

Tempo de Secagem:

- Ao toque 2 horas.
- Secagem final após 24 horas.

Rendimento:

- Rendimento de 20m<sup>2</sup> a 25m<sup>2</sup> dependendo do aplicador e da camada aplicada.

Para aplicação utilizar:

- Rolo ou aplicador plano de espuma ou pelo curto.
- Calandra ou envernizadora automática.

Precauções:

- Por ser um produto a base d'água o mesmo não oferece risco a saúde, porém recomenda-se a utilização de EPI's.

Acesse o Boletim Técnico:

**CROMAJET WPV**



# Cromajet

tintas para impressão digital

Um produto:

## Fremplast

tintas

Certificação ISO 9001:2015



+55 11 2489-6960

sac@fremplast.com.br

fremplast.com.br

**Matriz/Fábrica**

Rua Eduardo Froner, 460 - Bonsucesso

CEP 07243-590 - Guarulhos - SP

Tel.: (11) 2489.6960 | SAC 0800 772 1069

**Filial Rio de Janeiro**

Rua Cacequi, 43 - Penha

CEP 21210-760 - Rio de Janeiro - RJ

Tel.: (21) 3455.0675

**SUBLIMAÇÃO**  
**SOLVENTE**  
**VERNIZ**  
**IMPRESSORAS**  
**ASS. TÉCNICA**  
**PEÇAS**